



T.RowePrice

# Rethinking Fixed Income

## L'evento



QUESTA COMUNICAZIONE DI MARKETING È DESTINATA AI SOLI CLIENTI PROFESSIONALI. ULTERIORE DIFFUSIONE NON AMMESSA.



# Perché considerare T. Rowe Price Funds SICAV - **Euro Corporate Bond Fund?**

David Stanley



# T. Rowe Price Funds SICAV - Euro Corporate Bond Fund

Al 31 dicembre 2023



**David Stanley**  
Lead Portfolio Manager

**36** anni di esperienza



**Howard Woodward, CFA**  
Portfolio manager

**23** anni di esperienza

**686.2M**

AUM nel  
fondo in Euro

**7.1B**

AUM in  
European IG  
Corporate  
bond in Euro

## Investment Grade Corporate

6 Portfolio Managers  
1 Director of Research  
17 Analysts  
4 Traders

## High Yield

8 Portfolio Managers  
1 Director of Research  
17 Analysts  
4 Traders

## EMD

8 Portfolio Managers  
1 Director of Research  
16 Analysts  
3 Traders

## Macro Economic

5 Economists

## Responsible Investing

16 Analysts  
3 Governance Associates

## Global Equity

183 Equity Research Professionals  
Worldwide<sup>1</sup>

## Quantitative Research

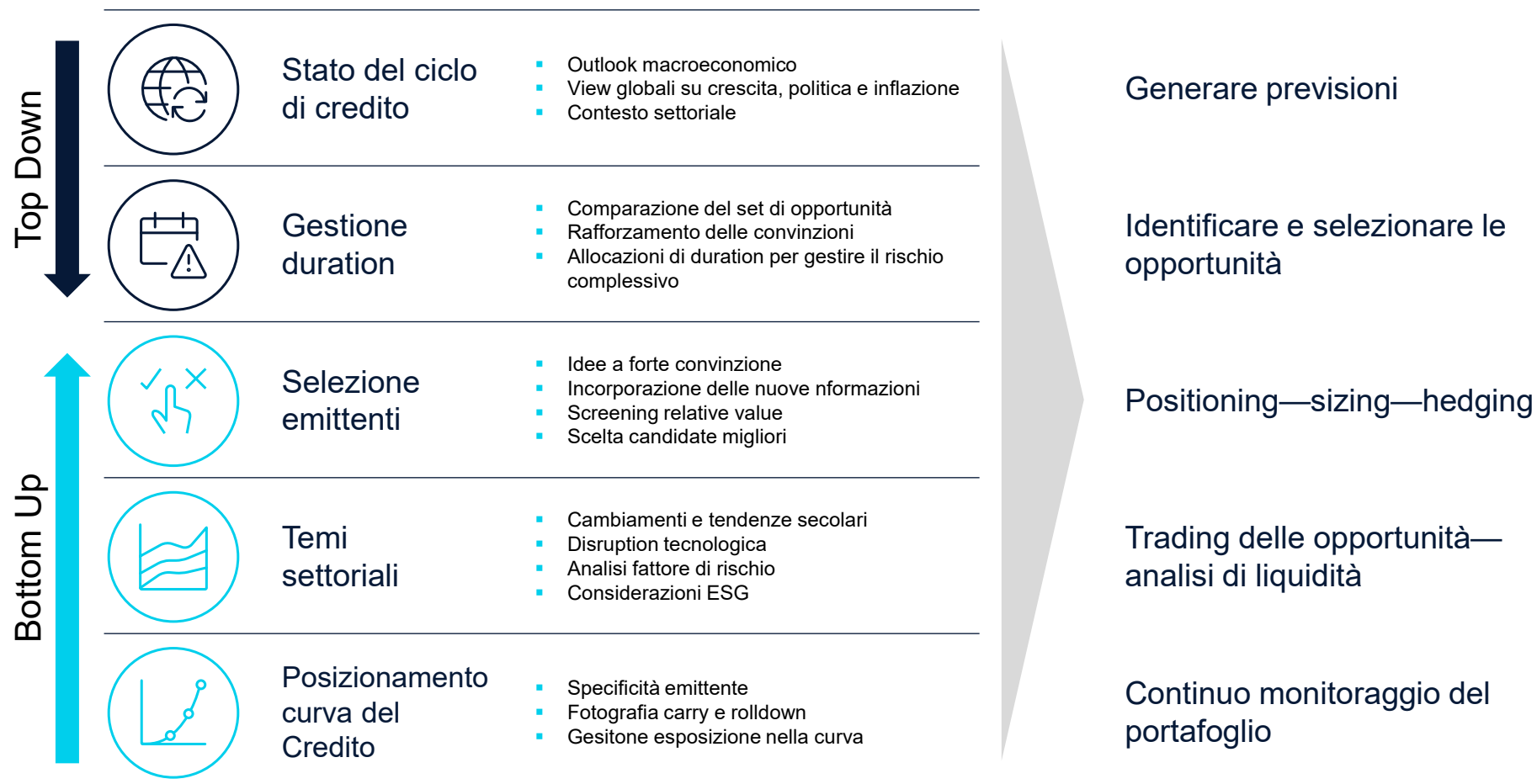
1 Director of Research  
23 Analysts

<sup>1</sup> 14 gestori di portafoglio settoriale, 89 analisti di ricerca, 44 analisti di ricerca associati, 6 analisti quantitativi e 30 analisti specializzati al 31 dicembre 2023.

Gli specialisti di portafoglio non si assumono responsabilità di gestione del portafoglio. Il Gestore di portafoglio associato è responsabile di assistere il Gestore di portafoglio nel processo di investimento e nelle attività di servizio al cliente.

CFA® e Chartered Financial Analyst® sono marchi registrati di proprietà di CFA Institute.

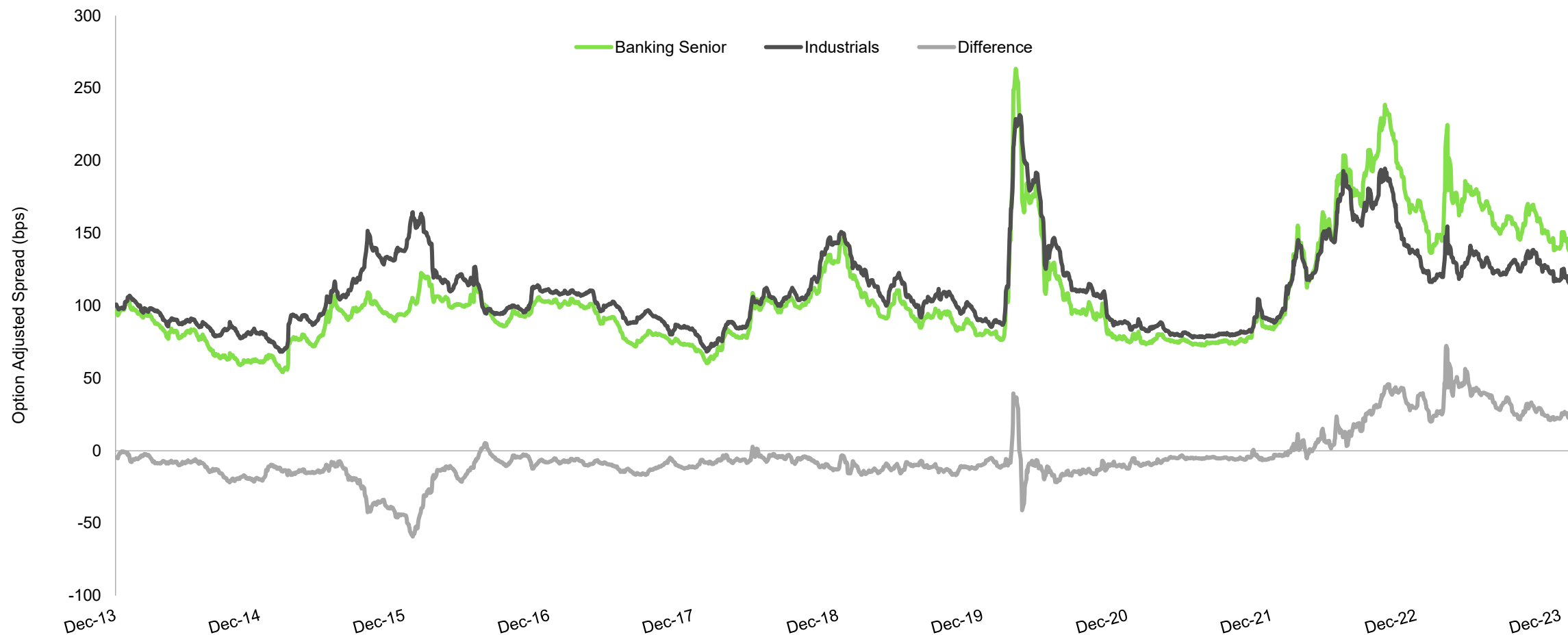
# 5 fattori chiave del nostro processo di investimento



Un processo di investimento disciplinato e ripetibile

# Attrattività del settore bancario vs industriale

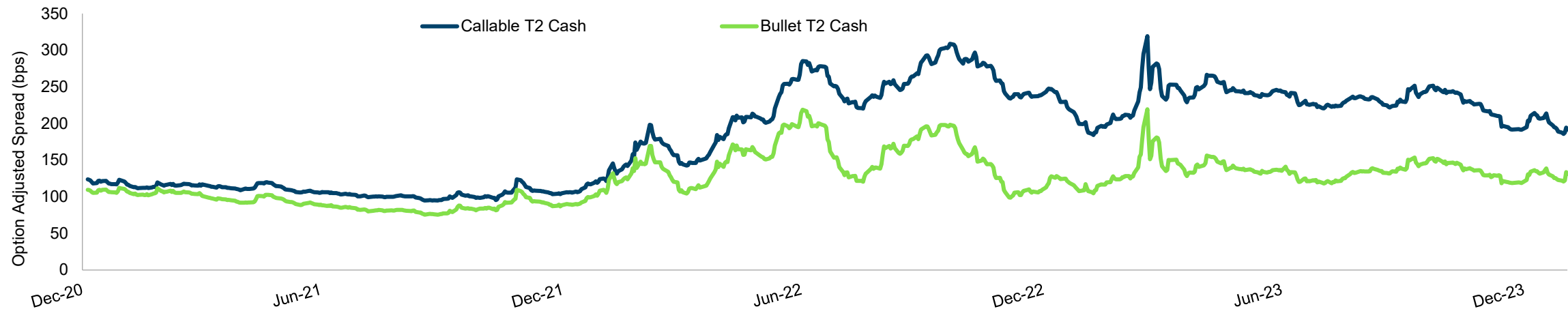
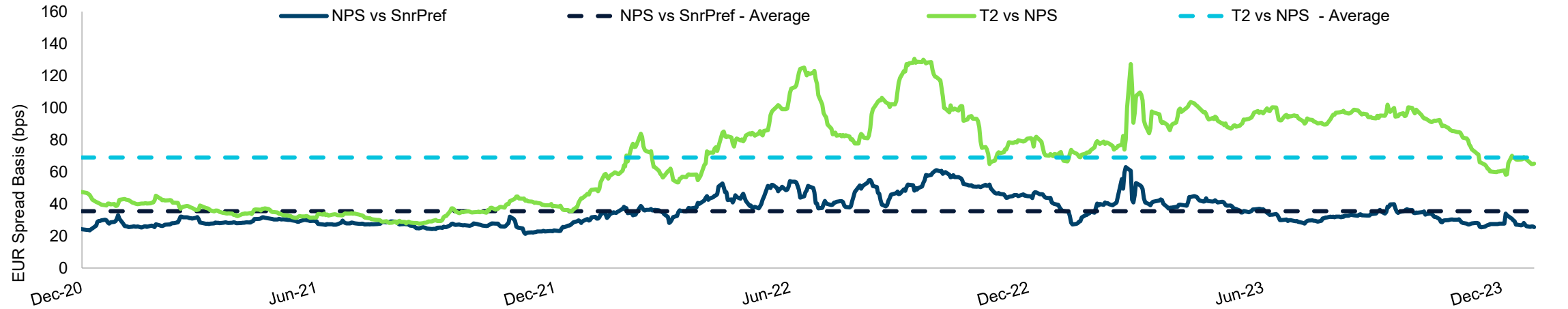
Dal 31 dicembre 2013 al 31 gennaio 2024



Bancario Senior: Bloomberg Euro Aggregate Banking Senior Index; Settori industriali: indice Bloomberg Euro Aggregate Industrials

# Valore nella struttura del Debito

31 December 2020 to 31 January 2024



Source: IHS Markit, Morgan Stanley Research

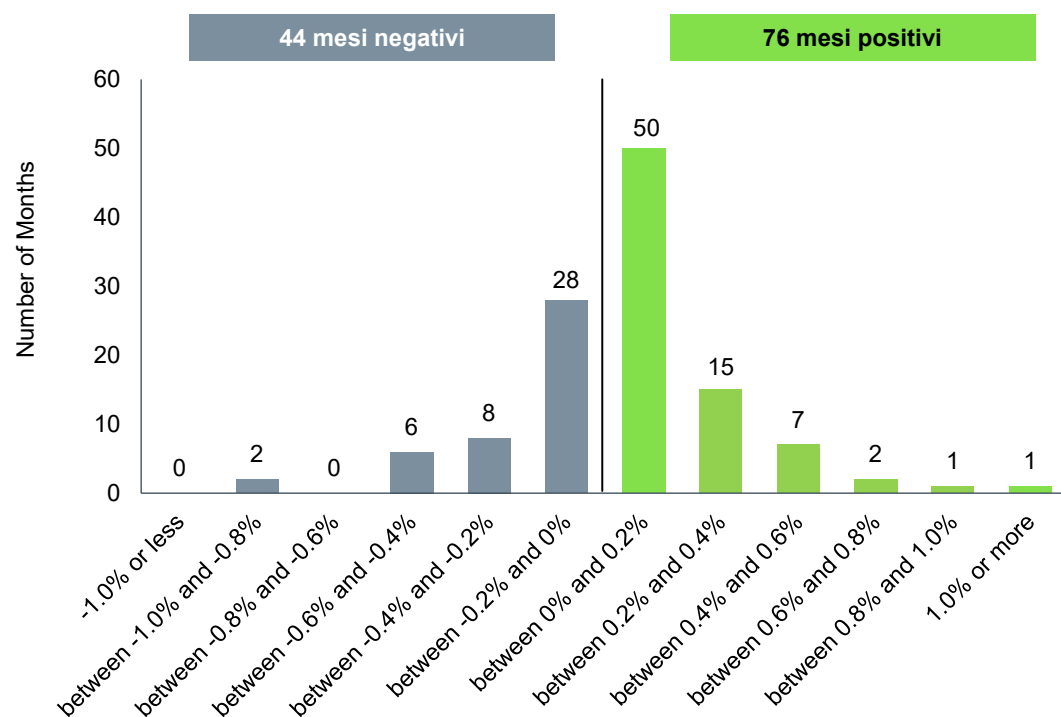
# Regolarità della performance e gestione del rischio di ribasso

## Euro Corporate Bond

10 anni terminate il 31 dicembre 2023

Valori calcolati in Euro

### DISTRIBUZIONE DEL VALORE AGGIUNTO MENSILE<sup>1</sup>



### VALORE AGGIUNTO: RISULTATI STORICI DELLE PERFORMANCE

Nel corso degli ultimi 120 mesi	
	<p>71 mesi hanno visto un restringimento degli spread creditizi, di cui 50 mesi hanno portato ad un rendimento del portafoglio al lordo delle commissioni superiore a quello dell'indice = un tasso di successo del 70% in un contesto di contrazione degli spread creditizi</p>
	<p>49 mesi hanno visto un allargamento degli spread creditizi, di cui 26 mesi hanno portato ad un rendimento del portafoglio al lordo delle commissioni superiore a quello dell'indice = un tasso di successo del 53% in un contesto di ampliamento degli spread creditizi</p>

Sovraperformance storica regolare rispetto al benchmark sia in contesti di contrazione che di ampliamento degli spread

La performance passata non è un indicatore affidabile della performance futura.

<sup>1</sup>Indice: Bloomberg Euro Aggregate Corporate Bond Index. Le statistiche sulla performance si basano sui rendimenti lordi del portafoglio rispetto all'indice Bloomberg Euro Aggregate – Corporate Bond.

Fonti: Bloomberg Index Services Limited. Si prega di consultare la pagina Informazioni aggiuntive per informazioni su queste informazioni Bloomberg.

# Performance

## T. Rowe Price Funds SICAV—Euro Corporate Bond Fund

Periodo terminato il 31 gennaio 2024

Valori calcolati in Euro

	Annualized					
	One Year	Three Years	Five Years	Ten Years	Fifteen Years	Twenty Years
T. Rowe Price Funds SICAV—Euro Corporate Bond Fund - Class I (EUR)†	6.60%	-2.32%	0.46%	1.66%	4.23%	3.03%
Bloomberg Euro-Aggregate: Corporates Bond Index EUR	5.98	-2.47	0.01	1.31	3.39	2.92
Value Added*	0.62	0.15	0.45	0.35	0.84	0.11
Morningstar Percentile	15	32	15	9	6	21

Calendar Years	2014	2015	2016	2017	2018	2019	2020	2021	2022	2023
T. Rowe Price Funds SICAV—Euro Corporate Bond Fund - Class I (EUR)†	8.01%	0.21%	4.88%	3.02%	-1.44%	6.95%	3.72%	-1.23%	-13.24%	8.42%
Bloomberg Euro-Aggregate: Corporates Bond Index EUR	8.40	-0.56	4.73	2.41	-1.25	6.24	2.77	-0.97	-13.65	8.19
Value Added*	-0.39	0.77	0.15	0.61	-0.19	0.71	0.95	-0.26	0.41	0.23

### La performance passata non è un indicatore affidabile della performance futura.

† Fonte per la performance: T. Rowe Price. La performance del fondo viene calcolata utilizzando il valore patrimoniale netto ufficiale con i dividendi reinvestiti, se presenti. Il valore dell'investimento varierà e non è garantito. Sarà influenzato dalle variazioni del tasso di cambio tra la valuta di base del fondo e la valuta di sottoscrizione, se diversa. Le spese di vendita (fino a un massimo del 5% per la Classe A), le tasse e altri costi applicati a livello locale non sono stati detratti e, se applicabili, ridurranno i dati di performance. Laddove la valuta base del fondo differisca dalla valuta della classe di azioni, i movimenti dei tassi di cambio potrebbero incidere sui rendimenti. \* La riga Valore aggiunto è indicata come T. Rowe Price Funds SICAV—Euro Corporate Bond Fund - Classe I (EUR) meno il benchmark nella riga precedente. Il gestore non è vincolato dal benchmark del fondo, che viene utilizzato esclusivamente a fini di confronto delle prestazioni. Si prega di consultare la pagina Informazioni aggiuntive per ulteriori dettagli.



# T. Rowe Price Funds SICAV – Euro Corporate Bond

## Obiettivi e rischi

### Obiettivo

Il comparto intende conseguire un rendimento totale attraverso una combinazione di reddito e crescita del capitale.

### Processo d'investimento

Il fondo è gestito attivamente e investe principalmente in un portafoglio diversificato di obbligazioni societarie denominate in euro. Sebbene il fondo non ha come obiettivo l'investimento sostenibile, la promozione di caratteristiche ambientali e/o sociali è ottenuta attraverso l'impegno del fondo a mantenere almeno il 10% del valore del suo portafoglio in investimenti sostenibili, come definito dalla SFDR. Oltre alle caratteristiche E/S promosse, il fondo applica anche lo screen responsabile proprietario (Responsible Exclusion List). Il fondo può utilizzare i derivati a fini di copertura, gestione efficiente del portafoglio e e per finalità di investimento. Per i dettagli completi sugli obiettivi e politiche d'investimento si rimanda al prospetto informativo. Il gestore non è vincolato dal benchmark del fondo..

**Rischi – i seguenti rischi sono materialmente rilevanti per il fondo (per ulteriori dettagli si rimanda al prospetto informativo):**

- **Rischio obbligazioni contingenti convertibili**-possono essere soggette a rischi aggiuntivi legati a: inversione della struttura del capitale, livelli di trigger ,cancellazioni delle cedole, estensioni delle call, rendimento/valutazione, conversioni, svalutazioni, concentrazione del settore e liquidità,
- **Rischio di credito** - Il rischio di credito insorge quando la salute finanziaria di un emittente si deteriora e/o tale soggetto diventa incapace di adempiere i propri obblighi finanziari nei confronti del fondo.
- **Rischio default** - Gli emittenti di alcune obbligazioni potrebbero perdere la capacità o la volontà di effettuare i pagamenti previsti su tali titoli.
- **Rischio derivati** - Gli strumenti derivati possono essere utilizzati per creare leva, il che potrebbe esporre il fondo a maggiore volatilità e/o a perdite sostanzialmente superiori al costo del derivato stesso.
- **Rischio Hygh Yield**- un'obbligazione o un titolo di debito con rating inferiore a BBB- da Standard & Poor's o un rating equivalente, definito anche "inferiore a investment grade", è generalmente soggetto a rendimenti più elevati ma anche a rischi maggiori.
- **Rischio tassi di interesse** - Il rischio tassi d'interesse consiste nella possibilità di subire perdite su investimenti obbligazionari a seguito di variazioni inattese dei tassi d'interesse.
- **Rischio liquidità** - Il rischio di liquidità può comportare difficoltà di valutazione o di negoziazione dei titoli a un prezzo equo e nei tempi desiderati.
- **Total Return Swap**: i contratti possono esporre il fondo a rischi aggiuntivi, inclusi rischi di mercato, controparte e operativi, e rischi legati all'utilizzo di accordi di garanzia

### Rischi generali del fondo

- **ESG e di sostenibilità** - Il rischio ESG e di sostenibilità può avere un impatto negativo materiale sul valore di un investimento e sulla performance del fondo.
- **Mercato** - Il rischio di mercato può esporre il fondo alle perdite provocate da variazioni inattese di un'ampia gamma di fattori.
- **Controparte** - Il rischio di controparte può insorgere se un'entità con cui il fondo opera non vuole più o non riesce più ad adempiere ai suoi obblighi nei confronti del fondo.
- **Concentrazione geografica** - Il rischio di concentrazione geografica può determinare una maggiore dipendenza della performance dalle condizioni sociali, politiche, economiche, ambientali o di mercato vigenti nei Paesi o nelle regioni in cui sono concentrati gli asset del fondo.
- **Hedging** - Le attività di copertura implicano costi e possono funzionare solo parzialmente, non essere fattibili in alcuni momenti oppure fallire completamente l'obiettivo.
- **Fondo** - L'investimento in fondi comporta rischi che un investitore non affronterebbe se investisse direttamente nei mercati.
- **Gestione** - Il rischio di gestione può comportare potenziali conflitti di interesse relativi agli obblighi del gestore.
- **Operativo** - Il rischio operativo può causare perdite a seguito di problemi causati da persone, sistemi e/o processi

# Informazioni aggiuntive

Factset. Copyright 2024 FactSet. Tutti i diritti riservati.

MSCI. MSCI, le sue affiliate, i fornitori e le terze parti (collettivamente "MSCI") non forniscono alcuna garanzia o dichiarazione esplicita o implicita e non avranno alcuna responsabilità in merito ai dati MSCI qui contenuti. I dati MSCI non possono essere ulteriormente ridistribuiti o utilizzati come base per altri indici o per altri titoli o prodotti finanziari. Il presente rapporto non è approvato, rivisto o prodotto da MSCI. I dati e le analisi storiche di MSCI non devono essere considerati come un'indicazione o una garanzia di un'analisi, una previsione o un pronostico sulle performance future. Nessuno dei dati MSCI è inteso come un consiglio di investimento o una raccomandazione a prendere (o astenersi dal prendere) qualsiasi tipo di decisione di investimento e non può essere considerato come tale.

Bloomberg: "Bloomberg®" e Bloomberg Indices sono marchi di servizio di Bloomberg Finance L.P. e delle sue affiliate, tra cui Bloomberg Index Services Limited ("BISL"), l'amministratore dell'indice (collettivamente, "Bloomberg") e sono stati concessi in licenza per l'uso per determinati scopi da parte di T. Rowe Price. Bloomberg non è affiliata con T. Rowe Price e Bloomberg non approva, recensisce o consiglia questo prodotto. Bloomberg non garantisce la tempestività, l'accuratezza o la completezza di dati o informazioni relative a questo prodotto.

Citywire. Valutazioni di gruppo di Citywire per la performance aggiustata per il rischio mobile, in tutti i team di gestione di un settore, dati al 31 Dicembre 2023. Citywire tiene conto dell'intera gamma di gestori che un asset manager ha attualmente in un settore. Vengono prese in considerazione tutte le performance aggiustate per il rischio dei singoli gestori in un periodo di sette anni, così come i cambiamenti di ruolo. I rating sono calcolati su sette anni e si basano su una media dei rendimenti triennali rettificati per il rischio dei rispettivi gestori. Il track record segue il gestore in caso di trasferimento. Viene generato un punteggio finale per ciascun gruppo, settore per settore, tenendo conto dell'attuale ruolo dei gestori. Quelli che offrono livelli eccellenti di sovraperformance sono inseriti nel pool di rating. Le valutazioni vengono assegnate a qualsiasi gruppo che sia almeno un terzo in più rispetto al punteggio medio. All'interno di questo primo gruppo, il 10% riceve una valutazione platino, il 20% successivo una valutazione oro, il 30% successivo una valutazione argento e il restante 40% una valutazione bronzo. Non tutte le strategie incluse nei rating di gruppo sono disponibili in tutte le giurisdizioni. Le valutazioni sono fornite solo a scopo informativo e non intendono essere un'approvazione, un'offerta o una sollecitazione per la vendita di alcun prodotto o servizio.

Fonte e copyright: Il Global Industry Classification Standard ("GICS") è stato sviluppato da, ed è proprietà esclusiva e marchio di servizio di Morgan Stanley Capital International Inc. ("MSCI") e Standard & Poor's, una divisione di The McGraw-Hill Companies, Inc. ("S&P") ed è concesso in licenza d'uso da [Licenziatario]. Né MSCI, né S&P, né alcuna terza parte coinvolta nella creazione o compilazione del GICS o di qualsiasi classificazione GICS rilascia alcuna garanzia o dichiarazione esplicita o implicita in relazione a tale standard o classificazione (o ai risultati che si otterranno con il suo utilizzo), e tutte le suddette parti declinano espressamente tutte le garanzie di originalità, accuratezza, completezza, Senza limitare quanto sopra, in nessun caso MSCI, S&P, le loro affiliate o qualsiasi terza parte coinvolta nella creazione o compilazione del GICS o di qualsiasi classificazione GICS saranno responsabili di danni diretti, indiretti, speciali, punitivi, consequenziali o di qualsiasi altro tipo (compresi i mancati profitti), anche se informati della possibilità di tali danni.

ICE Data Indices, LLC ("ICE DATA"), viene utilizzato con autorizzazione. ICE DATA, LE SUE AFFILIATE E I RISPETTIVI FORNITORI TERZI DECLINANO QUALSIASI GARANZIA E DICHIARAZIONE, ESPRESSA E/O IMPLICITA, COMPRESE QUALSIASI GARANZIA DI COMMERCIALIZZABILITÀ O IDONEITÀ PER UN PARTICOLARE SCOPO O UTILIZZO, COMPRESI GLI INDICI, I DATI DEGLI INDICI E TUTTI I DATI INCLUSI IN, CORRELATO A O DERIVATO DA ESSO. NÉ ICE DATA, LE SUE AFFILIATE NÉ I RISPETTIVI FORNITORI TERZI SARANNO SOGGETTI AD ALCUN DANNO O RESPONSABILITÀ IN RELAZIONE ALL'ADEGUATEZZA, ACCURATEZZA, TEMPESTIVITÀ O COMPLETEZZA DEGLI INDICI O DEI DATI DELL'INDICE O DI QUALSIASI COMPONENTE DI ESSO, E DEGLI INDICI E DEI DATI DELL'INDICE E TUTTI I SUOI COMPONENTI SONO FORNITI 'COSÌ COME SONO' E L'UTILIZZO È A PROPRIO RISCHIO. ICE DATA, LE SUE AFFILIATE E I RISPETTIVI FORNITORI DI TERZE PARTI NON SPONSORIZZANO, APPROVANO O RACCOMANDANO T. ROWE PRICE O QUALSIASI DEI SUOI PRODOTTI O SERVIZI.

J.P. Morgan Chase. Le informazioni sono state ottenute da fonti ritenute affidabili, tuttavia J.P. Morgan non ne garantisce la completezza né l'accuratezza. L'indice è usato con licenza. L'indice non può essere copiato, usato o distribuito senza la previa autorizzazione scritta di J.P. Morgan. Copyright © 2023, J.P. Morgan Chase & Co. Tutti i diritti riservati.

© 2023, Moody's Corporation, Moody's Investors Service, Inc., Moody's Analytics, Inc. e/o i loro licenziatari e società controllate (collettivamente, "Moody's"). Tutti i diritti riservati. I rating e le altre informazioni fornite da Moody's ("Informazioni di Moody's") sono di proprietà di Moody's e/o dei suoi licenziatari e sono protetti da copyright e da altre disposizioni di legge in materia di proprietà intellettuale. Le Informazioni di Moody's sono concesse in licenza al Cliente da Moody's. LE INFORMAZIONI DI MOODY'S NON POSSONO ESSERE COPIATE NÉ RIPRODOTTE, RIADATTATE, DISTRIBUITE, INOLTRE, DIFFUSE, RIDISTRIBUITE O RIVENDUTE, NÉ CONSERVATE PER UN SUCCESSIVO UTILIZZO A TALI FINI, INTEGRALMENTE O PARZIALMENTE, IN QUALSIASI FORMA O MODO O CON QUALSIASI MEZZO, DA QUALSIASI PERSONA SENZA IL PREVIO CONSENSO SCRITTO DI MOODY'S. Moody's (R) è un marchio registrato.

London Stock Exchange Group plc e le società facenti parte del gruppo (collettivamente, il "Gruppo LSE"). © LSE Group [anno]. FTSE Russell è il nome commerciale di alcune società del Gruppo LSE. [INSERIRE I MARCHI COMMERCIALI UTILIZZATI: ad esempio, "FTSE®" "Russell®", "FTSE Russell®"] è/sono un/dei marchio/i commerciale/i delle corrispondenti società del Gruppo LSE e è/sono utilizzato/i da qualsiasi altra società del Gruppo LSE su licenza. Tutti i diritti relativi ai dati o agli indici FTSE Russell sono detenuti dalla società del Gruppo LSE proprietaria dell'indice o dei dati. Il Gruppo LSE e i relativi licenziatari declinano ogni responsabilità in relazione a errori o omissioni negli indici e nei dati e raccomandano di non fare affidamento sugli indici o i dati contenuti in questa comunicazione. L'ulteriore distribuzione dei dati forniti dal Gruppo LSE è consentita solo con l'esplicito consenso scritto della società del Gruppo LSE titolare dei relativi diritti. Il Gruppo LSE non promuove, sponsorizza né approva il contenuto della presente comunicazione. Il Gruppo LSE non è responsabile della formattazione o dell'impaginazione del presente materiale né di eventuali inesattezze contenute in questa presentazione di T. Rowe Price.

# Informazioni importanti

I Fondi sono comparti di T. Rowe Price Funds SICAV, società d'investimento lussemburghese a capitale variabile, registrata presso la Commission de Surveillance du Secteur Financier e qualificata come "OICVM". Obiettivi, politiche d'investimento e rischi sono dettagliati nel prospetto disponibile con il documento contenente le informazioni chiave (KID) in inglese e italiano, assieme agli atti di incorporazione, statuti e relazioni annuali e semestrali (insieme "Documenti del Fondo"). Ogni decisione d'investimento va presa sulla base dei Documenti del Fondo disponibili gratuitamente richiedendoli al rappresentante locale, all'agente locale per le informazioni/ i pagamenti, ai distributori autorizzati. Questi, insieme alla sintesi dei diritti degli investitori in Inglese, sono disponibili anche via [www.troweprice.com](http://www.troweprice.com). La Società di gestione si riserva il diritto di porre fine agli accordi di marketing.

**Il materiale ha solo scopo informativo e/o di marketing e non è un consiglio o una raccomandazione di investimento.** Consigliamo ai potenziali investitori di richiedere una consulenza legale, finanziaria e fiscale indipendente prima di assumere qualsiasi decisione di investimento. **I rendimenti passati non sono indicativi di quelli futuri.** Il valore di un investimento può oscillare e gli investitori potrebbero non ottenere l'intero importo investito. Il materiale non è stato verificato da alcuna autorità di vigilanza in alcuna giurisdizione.

Informazioni e opinioni sono ottenute/ tratte da fonti ritenute affidabili ma non garantiamo completezza ed esaustività, né che eventuali previsioni si concretizzino. I pareri contenuti sono soggetti a cambiamento senza preavviso e possono differire da altre società del gruppo T. Rowe Price.

È vietata la diffusione in qualsiasi forma, della pubblicazione e/o dei suoi contenuti. Il materiale è destinato all'uso esclusivo in Italia. Vietata la distribuzione retail.

**EEA ex-UK** – Se non diversamente indicato questo materiale è distribuito e approvato da T. Rowe Price (Luxembourg) Management S.à r.l. 35 Boulevard du Prince Henri L-1724 Lussemburgo, autorizzata e regolamentata dalla Commission de Surveillance du Secteur Financier lussemburghese. Riservato ai clienti professionali.

2024 T. Rowe Price. Tutti i diritti riservati. T. ROWE PRICE, INVEST WITH CONFIDENCE e l'immagine della pecora delle Montagne Rocciose sono collettivamente e singolarmente marchi commerciali di T. Rowe Price Group, Inc

202402 - 3398803



T.RowePrice

**Thank You**

